

DU 2 NOV
AU 10 DEC
D'ICI &
D'AILLEURS:
ENSEMBLE



Jean-Marc Denglos • english.net

Organisé en Savoie par :

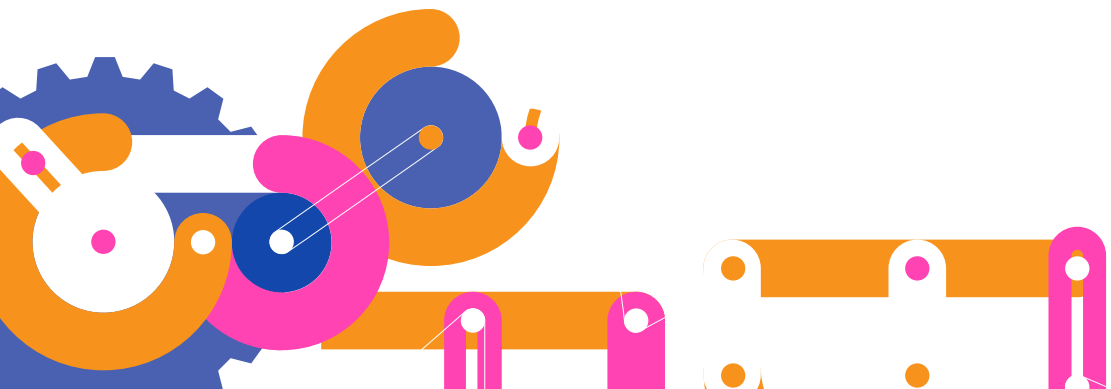


Qu'on soit d'ici ou d'ailleurs, ensemble, on peut construire. Ensemble, on peut avancer. Ensemble, on peut vivre mieux. Des actions collectives, enrichies de toutes nos différences, se mettent en place tous les jours. A contre-courant du discours dominant qui alimente l'hostilité et la peur, le vivre ensemble existe, et cette réalité vécue ouvre de nouvelles perspectives. C'est possible, riche de sens et nécessaire.

“ Et si on partageait nos inspirations et nos initiatives ? ”

Né à Toulouse en 2000 et structuré à l'échelle nationale depuis 2006, par La Cimade, LE FESTIVAL MIGRANT'SCÈNE est un lieu de rencontres et d'échanges offrant un programme varié pour tous les publics : spectacle vivant, projection, débat, exposition...

Après une première année à Chambéry, le festival Migrant'scène se déploie en Savoie, grâce aux nombreux partenaires qui ont rejoint le collectif Migrant'scène et aux liens tissés avec la Semaine de la solidarité internationale.



BASSIN CHAMBÉRIEN

Mercredi 2 Novembre • 18h30 • Espace Malraux Scène Nationale • Chambéry

Vernissage de l'exposition SHAM

Bissane Al Charif est une plasticienne et scénographe syrienne.

« Sham » est le nom syrien de Damas, A partir d'entretiens réalisés avec des enfants syriens, réfugiés pour la plupart, sur leur perception de cette ville, elle se fait « architecte de l'imagination ». Dans son installation, faite de dessins et témoignages, les rues, places et musées de Sham (re)prennent vie.

Entrée libre • Du 2 au 30 novembre

Dans le cadre de la programmation annuelle de l'Espace Malraux Scène Nationale

Mardi 15 Novembre • 18h30 • Médiathèque Jean Jacques Rousseau • Chambéry

Conférence : La frontière n'est pas une ligne. Migrations et politiques frontalières

Par Sarah Mekdjian, Enseignante-chercheuse, département de géographie sociale, Université Grenoble Alpes.

Les politiques frontalières contemporaines, notamment en Europe, sont révélatrices des processus de « technologisation » des frontières, au service de replis nationaux. Dans ce contexte, quelles cartographies critiques imaginer de ces frontières mobiles et pour quelles politiques hospitalières ?

Entrée libre • Dans le cadre de l'exposition « Agrandir le Monde » proposé par la médiathèque JJ Rousseau. Traduite en LSF

Jeudi 17 Novembre • 20h30 • Cinéma Astrée • Chambéry

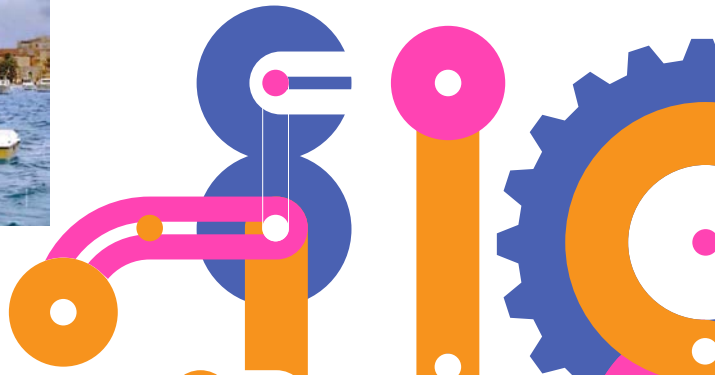
Projection : FUOCOAMMARE

Réalisé par Gianfranco Rosi (1h49) 2016

Suivi d'un temps d'échange.

Samuele a 12 ans et vit sur une île au milieu de la mer. Cette île s'appelle Lampedusa et c'est une frontière hautement symbolique de l'Europe, traversée ces 20 dernières années par des milliers de migrants en quête de liberté

Entrée payante • Dans le cadre de La Quinzaine du Cinéma Italien à Chambéry



Vendredi 18 novembre • 18h30 • Médiathèque Jean Jacques Rousseau • Chambéry

Présentation de CartONG

de son histoire et de ses missions par Martin Noblecourt, admin manager de CartONG.

Lors des crises humanitaires, pouvoir se déplacer, localiser les besoins des populations et coordonner leur intervention est absolument crucial pour les ONGs. C'est la mission de CartONG, Organisation Non Gouvernementale basée à Chambéry et engagée dans la promotion de l'utilisation de l'information géographique pour améliorer l'aide humanitaire d'urgence et le développement de programmes à travers le monde

Entrée libre • Dans le cadre de la Semaine de la solidarité internationale et de l'exposition « Agrandir le Monde »

Samedi 19 Novembre • 10h à 13h • Médiathèque Jean Jacques Rousseau • Chambéry

Cartopartie Mapathon Missing Maps

Chaque année, les catastrophes naturelles tuent près de 100 000 personnes et touchent ou déplacent 200 millions de personnes dans le monde. La plupart des endroits où se produisent ces catastrophes sont littéralement « absents » des cartes et les premiers secours manquent d'informations pour prendre les bonnes décisions sur le terrain. Missing Maps est un projet ouvert et collaboratif auquel vous pouvez participer, en venant cartographier les zones où les cartes sont imprécises, obsolètes ou inexistantes.

Déjeuner sur place offert • Possibilité de poursuivre jusqu'à 16h00

Entrée libre • Inscription à l'atelier multimédia de la médiathèque : 04 79 60 04 04

Dans le cadre de la Semaine de la solidarité internationale et de l'exposition « Agrandir le Monde »

Samedi 19 Novembre • 11h • Bibliothèque Georges Brassens • Chambéry

Samedi 26 Novembre • 11h • Bibliothèque Jean Jacques Rousseau • Chambéry

Présentation, découverte et partage de livres sur les migrations

avec la participation de Lectures Plurielles • Festival du premier roman de Chambéry

Découverte d'un large choix de romans, documentaires, essais, bandes dessinées et romans graphiques, ainsi que d'albums jeunesse autour des migrations.

Entrée libre • Dans le cadre de l'exposition « Agrandir le Monde » proposé par la médiathèque JJ Rousseau



Lundi 21 novembre • 19h30 • Cinéma La Raie Curial cinéma

Projection : HAUNTED

Réalisé par Liwaa Yazji (113 min) 2014

avec en préambule le court-métrage de Bissane Al Charif et Mohammad Omran « Sans Ciel ».
Suivra un débat en présence de Liwaa Yazji.

Syrie, l'exil.

A la question où aller, suit celle-ci : que laisse-t-on derrière soi ? Un ancrage, qui passe par une vie matérielle que l'on habite. Pour l'un ce seront 50 années qui se sont effondrées avec cette maison qu'il avait. Pour ce couple, les doutes s'accroissent alors que l'échéance du départ s'approche, entre l'absolue nécessité de partir et le désir de rester. Puis cet homme, non résolu à partir, mais dont toutes les affaires sont prêtes.

Entrée 5 euros



Mardi 22 Novembre • 19h • Théâtre Charles Dullin • Chambéry

Conférence : Comprendre le conflit syrien et ses enjeux

Par Ziad Majed

Politologue franco-libanais, Ziad Majed est professeur associé des études du Moyen-Orient contemporain et des relations internationales à l'université américaine de Paris et coordinateur du Réseau arabe pour la démocratie. Il nous donnera des clés pour comprendre le conflit syrien et ses enjeux. Reflète-t-il une crise morale et politique mondiale ?

Il a notamment publié chez Actes Sud en 2014 Syrie, la révolution orpheline.

Entrée libre • Réservation : 04 79 85 55 43 ou espacemalraux-chambery.fr





Mercredi 23 Novembre • 18h & 20h30 (2 représentations) • Studio de l'Espace Malraux Scène Nationale • Chambéry

Concert-vidéo : D'ici et d'ailleurs

Un récit vécu et rêvé de la Maurienne pour dire l'exil, l'immigration et l'émigration comme une expérience sensible et universelle où la figure de l'autre se dessine comme celle d'un « semblable ». Concert-vidéo avec Reno Bistan, Isabelle Bazin, Sylvain Bolle-Reddat, Géraldine Benichou et la participation d'habitant-e-s, acteurs en juin 2016 de la création « D'ici et d'ailleurs » dans le cadre de la 2^{ème} Biennale Culturelle en Maurienne.

Orchestré par la Compagnie Théâtre du Grabuge, + d'infos sur www.theatredugrabuge.com/maurienne

Buffet syrien avec Savoie Syrie Solidarité à partir de 19h

Entrée libre • Réservation conseillée : 04 79 85 55 43 ou espacemalraux-chambery.fr

Samedi 3 Décembre 10h à 12h • Bibliothèque Georges Brassens • Chambéry

Quizz Géant Break off the wall

Un jeu pour tenter d'effacer les murs physiques, symboliques et géographiques qui séparent les Hommes.

Créé par l'association Underconstruction- A partir de 12 ans

Entrée libre • Dans le cadre de l'exposition « Agrandir le Monde » proposé par la médiathèque JJ Rousseau

Samedi 26 Novembre • 20h • Salle des fêtes • St Jean d'Arvey

Samedi 3 Décembre • 20h • Auditorium CHS de la Savoie • Bassens

Samedi 10 Décembre • 20h • Salle des fêtes • Cruet

Spectacle : On y va... Mais où ?

Compagnie Jouons la comédie.

Sur la scène refuge, dans un foisonnement de situations, les comédiens portent leur regard sur les constats réalistes de l'immigration. Exilés sur scène, ils vous tendent les mains. En effet, « A quoi bon les mains quand personne ne fait signe... »

10 euros au profit des associations Forum Réfugiés Cosim et Mahab horizon

ST MICHEL DE MAURIENNE

Jeudi 24 Novembre • 20h30 • Espace Culturel Le Savoie

Film du spectacle : D'ici et d'ailleurs

En présence de Géraldine Bénichou Responsable artistique ● Théâtre du Grabuge.

En écho à la 2^{ème} Biennale Culturelle en Maurienne, projection du film du spectacle « D'ici et d'ailleurs ». Raconter avec les habitants, en textes, en chants, en musiques et en images, un récit vécu et rêvé de la Maurienne comme une « vallée monde », riche des phénomènes de migrations qui l'ont traversée et la traversent encore.

Dans le cadre de la Semaine de la Solidarité Internationale

Entrée libre • Informations : 04 79 59 24 48 ou spectacles.lesavoie@hotmail.fr

BOURG ST MAURICE

Dimanche 13 Novembre • Salle des fêtes

• 10h30

Une girafe sous la pluie

Film d'animation suivi de jeux pour les enfants avec Tarentaise branchée.

A Djambali, toute l'eau est monopolisée pour alimenter la luxueuse piscine de sir lion. Une girafe téméraire décide que cette situation a assez duré. Son geste aura de bien lourdes conséquences : la voilà expulsée de son pays...et pas facile quand on est girafe, de débarquer à Mirzapolis, ville du nord exclusivement habitée par des chiens...

• 14h

Echanges : Comment agir localement pour faire face à la crise actuelle ?

Présentation par l'association Mosaïque de Bourg St Maurice et l'association ASTA (Association de solidarité des territoires d'Albertville), des cours de « français langue étrangère » donnés par des bénévoles. Créés récemment, ces cours permettent aux personnes déboutées et ne pouvant retourner dans leur pays d'origine d'apprendre le français.

• 15h

Film du spectacle : D'ici et d'ailleurs

En présence de Julia Maier. Chargée de communication et médiation ● Théâtre du Grabuge.

En écho à la 2^{ème} Biennale Culturelle en Maurienne, projections de la captation du spectacle « D'ici et d'ailleurs ». Raconter avec les habitants, en textes, en chants, en musiques et en images, un récit vécu et rêvé de la Maurienne comme une « vallée monde », riche des phénomènes de migrations qui l'ont traversée et la traversent encore, dire l'exil, l'immigration et l'émigration comme une expérience sensible et universelle où la figure de l'autre se dessine comme celle d'un « semblable ».

Dans le cadre de la Semaine de la solidarité internationale

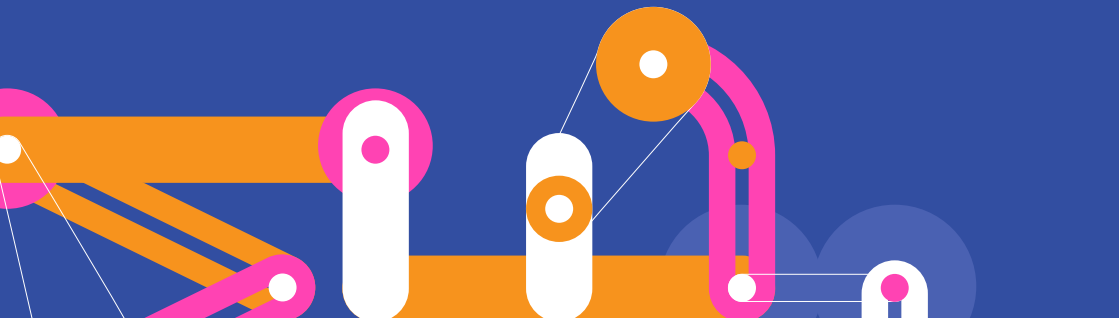
Entrée libre • Informations : 07 62 03 80 53



POUR PLUS D'INFORMATION :

www.festivalmigrantscene.org/regions/rhone-alpes

ADCCAES : contact@addcaes.org • 04 79 72 43 49



Espace Malraux
scène nationale
de Chambéry
et de la Savoie

